

Een plek om veilig en verantwoord de draad van het gewone leven weer op te pakken, midden in een rustgevende groene omgeving



# Inrichting revalidatietuin en kinderspeelplaats

**Na een ziekte of ongeval is er vaak tijd nodig om weer de oude te worden. In het nieuwe ziekenhuis bieden we patiënten professionele revalidatiemogelijkheden op hoog niveau. Een prachtige aanvulling is de revalidatietuin die we in het Meanderpark willen aanleggen.**

De revalidatietuin ligt op een groene heuvel. Het is de bedoeling dat er allerlei obstakels komen en hellende paden van verschillend materiaal, zoals boomschors en scheefliggende tegels. Patiënten kunnen daar leren zich met zekerheid voort te bewegen. Verder komen er speeltoestellen voor kinderen en een oplaadplek voor scootmobiel. Bezoekers zijn er ook van harte welkom om te komen wandelen. De revalidatietuin, met alles erop en eraan, kost bijna 85.000 euro.

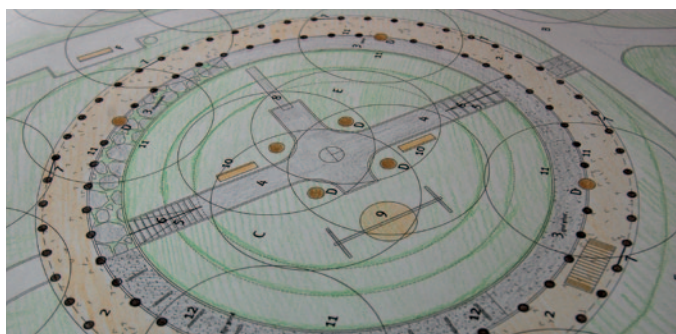
Stichting Vrienden Meander Medisch Centrum

## Voor wie is de revalidatietuin?

De revalidatietuin is geschikt voor verschillende patiënten groepen, zoals:

- Mensen met een beperking die leren door de tuin te lopen (lopen op een andere ondergrond dan binnen is voor patiënten met fysieke problemen vaak lastig)
- Kinderen met een beperking die in de tuin leren schommelen, hinkelen, stappen, fietsen kortom buiten leren te spelen en functioneren.
- Patiënten die in de tuin scootmobiel training krijgen.
- Patiënten die rolstoelvriendelijk leren tuinieren.

## Ontwerp van de revalidatietuin



De tuin komt achter het Fysiotherapie en Revalidatiegebouw (FR-gebouw), een aanbouw van het nieuwe ziekenhuis aan de Maatweg in Amersfoort. Deze aanbouw ligt in het groen, vlakbij een uitloper van de rivier de Eem. Er is hier al een grondheuvel aanwezig met boomstammen en paden eromheen. Om de tuin optimaal in te richten, zijn allerlei toevoegingen mogelijk, zoals een boomschorspad, trappen, speel- en klautertoestellen, klimrekken, opstapjes, een bruggetje, zitbanken.

## Revalideren in Meander Medisch Centrum

Met de afdeling Revalidatiegeneeskunde beschikken we in Meander Medisch Centrum over een regionaal centrum voor revalidatie, dat zich richt op diagnostiek, advisering en behandeling van mensen met verlies van functioneren ten gevolge van ziekte, aandoening of ongeval. Bij de revalidatie



*Veilig weer leren lopen, bewegen, spelen, sporten of tuinieren: daar is het om te doen in de revalidatietuin.*

van volwassenen en kinderen worden de fysieke, cognitieve, psychosociale en maatschappelijke mogelijkheden tot het hoogst haalbare niveau gebracht. Op deze wijze kan ieder die bij ons komt revalideren, een zinvolle plaats in de maatschappij behouden of bereiken.

## Kosten

• Voorbereiding en grondwerk	€ 8.448
• Verhardingen (beton, klinkers, schors, stapstenen, traptreden, bochten, banden)	€ 21.602
• Inrichting (glijbaan, banken, rekstokken, brug, bomen, schommel, klimop, etc.)	€ 34.716
• Opslagruimte	€ 15.000
• Afwerking en inzaaien	€ 2.583
• Ontwerp en Advies	€ 1.800
Totaal:	€ 84.149

# Om mensen geven

Alvast hartelijk dank!

Stichting Vrienden Meander Medisch Centrum  
Postbus 1502, 3800 BM Amersfoort

✉ vrienden@meandermc.nl

🐦 @MeanderMC

Telefoon (033) 850 50 50

K.v.K. nr 55181317

IBAN: NL14RABO0127011021

